



## COM'E' LA MUSICA NEL MEDIOEVO



Le chiese, le abbazie, i monasteri, nel Medioevo sono molto semplici,



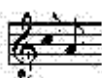
senza decorazioni, sono bui.



Quando una persona entra in una chiesa deve pensare solo a Dio ,



non deve distrarsi.



La musica in questo periodo è molto importante per la religione .



La **MUSICA SACRA** è la musica che si sente in chiesa .



Le cerimonie ( le messe) sono accompagnate da questa musica.



**IL CANTO GREGORIANO** è un tipo di musica sacra .



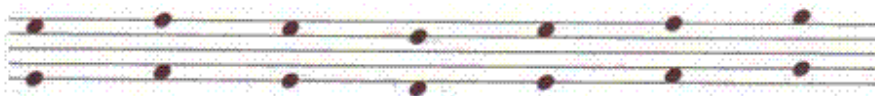
"Agnus Dei"



Questo canto in lingua latina non è accompagnato da strumenti musicali

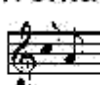


è eseguito con una sola melodia ( non ci sono voci più alte )



l'intensità e la velocità del canto sono uguali

Con il passare dei secoli il canto gregoriano diventa sempre



più difficile . Chi voleva cantare questo tipo di musica doveva andare alle scuole per cantori **SCHOLAE CANTORUM**.